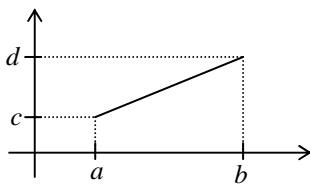


Sa sljedeće slike lako se vidi da obična linearna funkcija oblika $f(x) = px + q$ može biti bijekcija koja preslikava segment $[a..b]$ na segment $[c..d]$, uz pogodno odabrane p i q :



Koeficijente p i q lako možemo naći iz uvjeta $f(a) = c$ i $f(b) = d$, tako da konačno dobijamo:

$$f(x) = \frac{d-c}{b-a}(x-a) + c$$